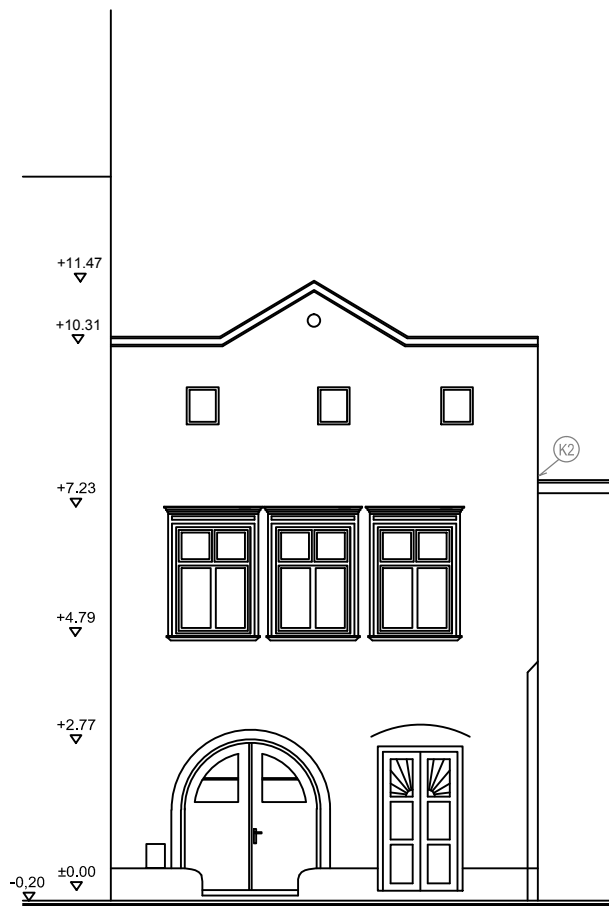
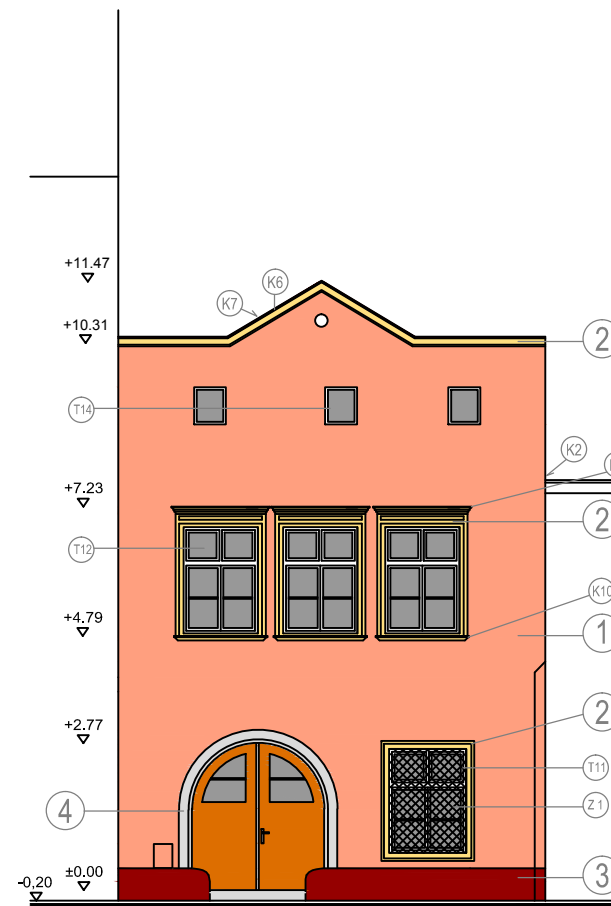


DVORNÍ FASÁDA - návrh



PRŮČELNÍ FASÁDA - stávající stav



PRŮČELNÍ FASÁDA - návrh

- ① FASÁDA - TRADIČNÍ OMÍTKA SE ZATOČENÝM PROVRCHEM + NÁTĚR KEIM 9184
- ② ŠAMBRÁNY A ŘÍMSY - OMÍTKA + NÁTĚR KEIM 9153
- ③ SOKL - TRADIČNÍ OMÍTKA + NÁTĚR KEIM 9182
- ④ OSTĚNÍ VRAT - MUŠLOVÝ VÁPENEC - K RESTAUROVÁNÍ

T1 OZNAČENÍ PRVKŮ - VIZ. VÝPISY PRVKŮ

K1 - K11 OZNAČENÍ KLEMPÍŘSKÝCH PRVKŮ - VIZ. VÝPISY PRVKŮ, MATERIÁL : MĚĎ

upozornění: uvedená barevnost je značně zkrácena tiskem a tím pouze informativní. Při výběru a posuzování je nutno pracovat se vzorníkem KEIM.

PROJEKTANT	ING.ARCH. JAROSLAV POLÁČEK		ING.ARCH. JAROSLAV POLÁČEK autorizovaný architekt (A1) PRAŽSKÁ 44, 689 02 ZNOJMO gsm: 776 660 363	
KRAJ	JIHOMORAVSKÝ	MÍSTO		ZNOJMO
INVESTOR			STUPEŇ	DSP
AKCE	VÁCLAVSKÉ NÁM. 2, ZNOJMO STAVEBNÍ ÚPRAVY 2010		DATUM	ČERVEN 2010
OBSAH	FASÁDY - VARIANTA 1		MEŘ.	1:100
			Č. VÝKRESU	05a